

Dle rozdělovníku

Váš dopis ze dne | číslo jednací | vyřizuje / telefon | Jihlava
SZ-MMJ/OD/38797/2020 | Ing. Hynek Schimmer / 565 593 511 | 24. 8. 2020
MMJ/OD/176348/2020-SchH
UID:Jihlv20v02397

Rozhodnutí

Magistrát města Jihlavy, odbor dopravy, jako silniční správní úřad příslušný podle § 40 odst. 4 písm. a) zákona č.13/1997 Sb., o pozemních komunikacích, ve znění pozdějších předpisů, (dále jen zákon o pozemních komunikacích) rozhodl podle § 24 zákona o pozemních komunikacích ve věci žádostí o povolení uzavírky pozemních komunikací výše uvedeného účastníka řízení – žadatele

takto:

Magistrát města Jihlavy, odbor dopravy, po projednání s Policií ČR, Krajského ředitelství kraje Vysočina, územního odboru vnější služby, dopravního inspektorátu Jihlava (dále jen Policií ČR) a po projednání s dotčenými orgány a osobami, podle ust. § 24 zákona o pozemních komunikacích a podle ust. § 39 vyhlášky č. 104/1997 Sb., kterou se provádí zákon o pozemních komunikacích, **vyhovuje** žádosti doručené odboru dopravy **dne 21. 8. 2020** od účastníka řízení, kterým je firma **Krajská správa a údržba silnic Vysočiny, příspěvková organizace, Kosovská 16, 586 01 Jihlava IČ: 00090450** a

povoluje**uzavírku úseku silnice II/348****v úseku obec Záborná - křiž. II/353 Stáj****a nařizuje objížd'ku****pro veškerá vozidla z důvodu rekonstrukce povrchu II. tř.****takto:****Termín uzavírky: od **27. 8. 2020. do 2. 9. 2020******Uzavřený úsek silnice: v úseku silnice II/348 Záborná - křiž. II/353 Stáj****Délka uzavírky: cca 4,2 km****Obousměrná objížd'ková trasa pro veškerý provoz včetně VLOD bude vedena takto:**

z křiž. sil. II/348 a II/353 v obci Stáj: po sil. II/353 na křiž. se sil. III/34822 u obce Rudolec – VLEVO po sil. III/34822 přes obec Janovice do Záborné zpět na sil. II/348 a zpět. Délka objížd'né trasy 8,5 km.

Veřejná linková doprava (VLOD) bude uzavírkou dotčena:

Po silnici II/348 ve výše uvedeném úseku dle dopravnímu úřadu dostupných informací v současné době provozuje veřejnou osobní linkovou dopravu vnitrostátní (dále VLOD) tento dopravce:

ICOM transport a.s., Jiráskova 78, 587 32 Jihlava, tel. 565437316, www.icomtransport.cz, info@icomtransport.cz

ZDAR, a.s., Jihlavská 759/4, 591 48 Žďár nad Sázavou, tel. 566 696 166, www.zdar.cz
bus@zdar.cz

Zastávky VL0D nebudou přemístěny ani zrušeny, objízdná trasa VL0D je shodná s objízdnou trasou pro veškerý provoz.

Dopravní úřad požaduje, aby zhotovitel díla vhodným a místně obvyklým způsobem zajistil informování cestujících veřejnosti o výše uvedených dočasných změnách.

Veškeré dopravní značení bude provedeno dle schválených situačních nákresů, které jsou nedílnou součástí rozhodnutí zasílaného žadatele.

Pro uzavírku silnice se stanovují tyto podmínky:

- 1) Na návrh místní úpravy, po písemném vyjádření Policie ČR, Krajského ředitelství kraje Vysočina, územního odboru vnější služby, dopravního inspektorátu Jihlava (dále jen Policie ČR DI) rozhodl odbor dopravy Magistrátu města Jihlavy tak, jak je výše uvedeno. Žadatel zajistí označení uzavírky před jejím započítáním dopravním značením stanoveným dle § 77 odst. 1 písm. c) zák. č. 361/2000 Sb., ve znění pozdějších předpisů, odborem dopravy Magistrátu města Jihlavy, po písemném vyjádření policie ČR DI. Orientační situační plánec vedení objízdnych tras je nedílnou přílohou rozhodnutí zasílaného žadatele.
- 2) Osazení dopravního značení bude provedeno podle grafické přílohy, bude v souladu s ustanoveními zákona o silničním provozu, vyhlášky č.294/2015 Sb., kterou se provádí zákon o silničním provozu a bude splňovat požadavky ČSN EN 12899-1 „Stálé svíslé dopravní značení“ a další související předpisy a normy. ***Grafická příloha dopravního značení (situace rozmístění dopravních značek) je nedílnou součástí tohoto rozhodnutí zasílaného žadatele!! Jako závaznou metodickou pomůcku lze dále použít „Zásady pro dopravní značení na pozemních komunikacích vydání II.“ – TP 66 vydané Centrem dopravního výzkumu Brno.***
- 3) Zhotovitel prací zajistí udržování tohoto dopravního značení v řádném stavu po dobu provádění prací a jeho odstranění po skončení uzavírky. Zároveň bude provedena pasportizace povrchů komunikací objízdnych tras pro potřeby případných oprav.
- 4) Zástupcům policie ČR DI zůstává vyhrazeno právo kontroly značení a je nutno respektovat případně další pokyny tohoto orgánu.
- 5) **Zhotovitel stavby umožní vždy průjezd do přilehlých firem a nemovitostí, buď z jedné, nebo druhé strany opravovaného úseku silnice – po staveništi, včetně zákazníků a zaměstnanců těchto firem. Vymezení těchto osob bude vhodným způsobem vyznačeno na přechodném dopravním značení na začátku a konce staveniště.**
- 6) V případě, že omezení provozu na pozemní komunikaci bude zahájeno nebo ukončeno v jiných termínech, než jsou uvedeny v tomto povolení (pozdější zahájení prací a omezení provozu než k prvnímu dni platnosti povolení nebo dřívější ukončení prací a plné obnovení provozu než je poslední den platnosti tohoto povolení), žadatel tuto informaci sdělí **BEZODKLADNĚ** Magistrátu města Jihlavy, odboru dopravy telefonicky na tel.: 565 593 511 a na Národní dopravní informační centrum (NDIC), Slovenská 7/1124, Ostrava – Přívoz, PSČ 702 00, telefonicky na 596 663 556 popř. 596 663 550 nebo e-mailem (s potvrzením o doručení) ndic@rsd.cz.
- 7) V souladu s ustanovením § 24 odst. 1 zákona o pozemních komunikacích nikdo nemá nárok na náhradu případných ztrát, jež mu vzniknou z důvodu uzavírky nebo objíždky.

Zodpovědná osoba: Za splnění podmínek tohoto rozhodnutí zodpovídá žadatel: Krajská správa a údržba silnic Vysočiny, příspěvková organizace, Kosovská 16, 586 01 Jihlava IČ: 00090450

kontaktní osobou za žadatele je určen **Ing. Eduard Fiala tel: 725581896**

zodpovědná osoba dopravního značení je: **Milan Šerý tel.č.: 728628231**

V případě neplnění stanovených podmínek může silniční správní úřad toto udělené povolení podle § 24 odst. 4 silničního zákona omezit nebo zrušit !!!

Odůvodnění

Dne 21. 8. 2020 podal žadatel žádost o uzavírku silnice II/348 v úseku Záborná - křiž. II/353 Stáj z důvodu rekonstrukce povrchu silnice. Z předložených dokladů, získaných podkladů pro rozhodnutí silniční správní úřad dospěl k závěru, že povolením uzavírky v souladu s tímto rozhodnutím, dojde k co nejméně negativnímu ovlivnění silničního provozu a ve věci rozhodl.

Po projednání uzavírky dle § 24 silničního zákona dospěl silniční správní úřad k závěru, že při dodržení stanovených podmínek je možné žádosti vyhovět a rozhodl tak, jak je ve výroku uvedeno.

Poučení o odvolání

Proti tomuto rozhodnutí může účastník řízení, kterému se oznamuje, podat ve lhůtě do 15 dnů ode dne jeho oznámení odvolání ke Krajskému úřadu Kraje Vysočina podáním učiněným u Magistrátu města Jihlavy, odboru dopravy, který jej vydal. Odvolání proti tomuto rozhodnutí nemá dle § 24 odst. 4 zákona o pozemních komunikacích odkladný účinek.

Dr. Ing. et Ing. Lubomír Dohnal, v.r.
vedoucí odboru dopravy
podepsáno elektronicky

Rozdělovník:

účastníci řízení

Krajská správa a údržba silnic Vysočiny, příspěvková organizace, Kosovská 16, 586 01 Jihlava, IČ: 00090450

Dopravní značení MŠ, s.r.o.

Město Polná

Obec Záborná

Obec Stáj

Dotčené orgány státní správy:

Policie ČR DI Jihlava

Dále obdrží na vědomí:

Krajský úřad Kraje Vysočina, odbor dopravy a SH, oddělení dopravní obslužnosti, Ing. Kovář

Zdravotnická záchraná služba kraje Vysočina, Vrchlického 61, Jihlava

Hasičský záchraný sbor kraje Vysočina, územní pracoviště Jihlava, Sokolovská 2, Jihlava

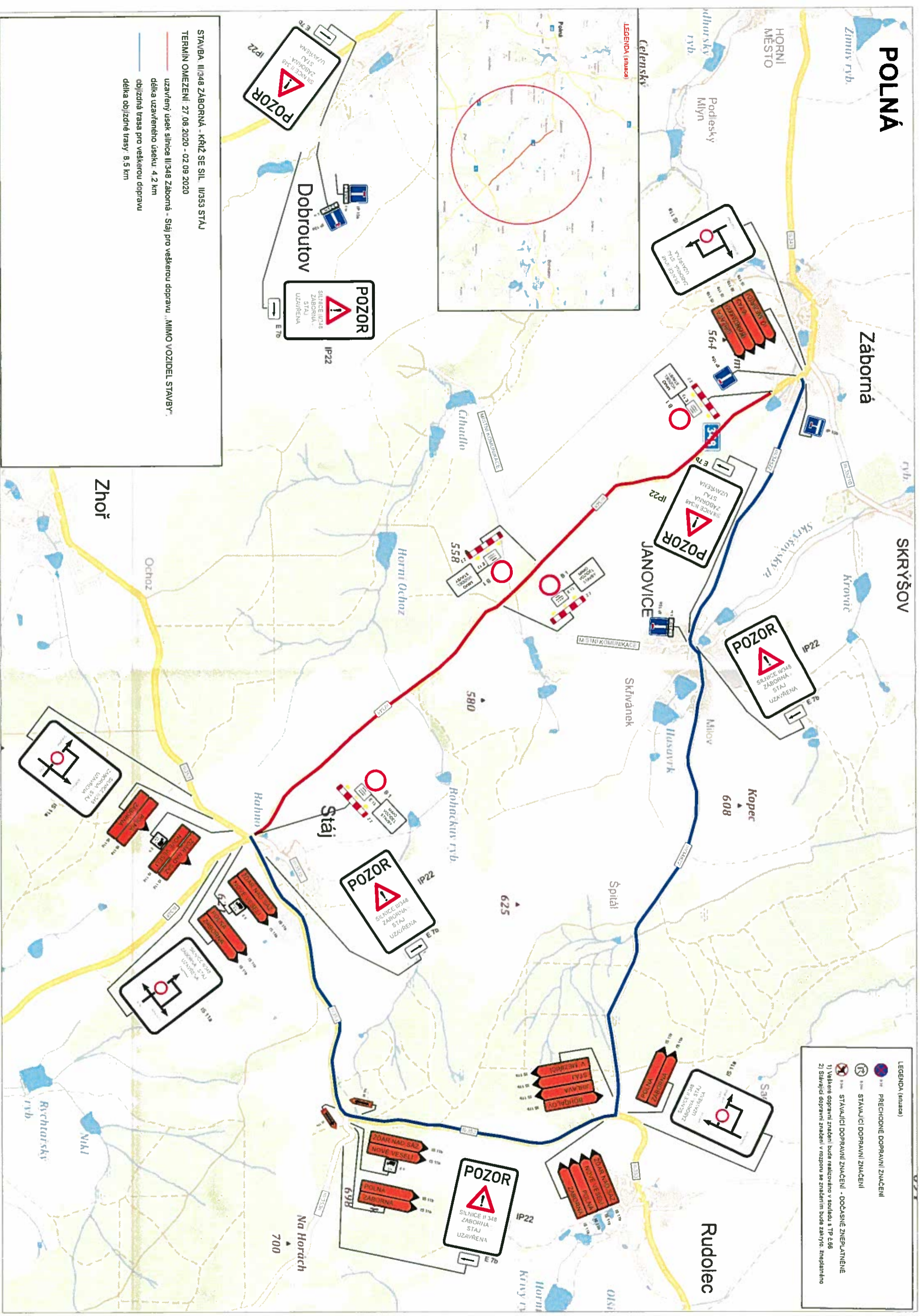
Český červený kříž v Jihlavě - dopravní záchraná služba

ICOM transport a.s. [z](#)

ZDAR, a.s.

Bodos trval.pavel@bodos.cz

POLNÁ



LEGENDA (stavba)

- PRECHODNÉ DOPRAVNÍ ZNAČENÍ
- STAVAJÍCÍ DOPRAVNÍ ZNAČENÍ
- STAVAJÍCÍ DOPRAVNÍ ZNAČENÍ - DOČASNĚ ZNEPLATNĚNÉ

1) Veškeré dopravní značení bude realizováno v souladu s TP 266
2) Stavující dopravní značení v rozporu se značením bude zakryto železnicí

STAVBA II/348 ZÁBORNÁ - KŘÍŽ SE SIL. II/353 STAŮ
TERMIN OMEZENÍ: 27.08.2020 - 02.09.2020

- uzavřený úsek silnice II/348 Záborná - Stáj pro veškerou dopravu, MIMO VOZIDEL STAVBY
- délka uzavřeného úseku: 4,2 km
- objízdná trasa pro veškerou dopravu
- délka objízdné trasy: 8,5 km

POZOR
SILNICE II/348 ZÁBORNÁ - STAŮ UZAVŘENA

POZOR
SILNICE II/348 ZÁBORNÁ - STAŮ UZAVŘENA

POZOR
SILNICE II/348 ZÁBORNÁ - STAŮ UZAVŘENA

POZOR
SILNICE II/348 ZÁBORNÁ - STAŮ UZAVŘENA

POZOR
SILNICE II/348 ZÁBORNÁ - STAŮ UZAVŘENA

POZOR
SILNICE II/348 ZÁBORNÁ - STAŮ UZAVŘENA

POZOR
SILNICE II/348 ZÁBORNÁ - STAŮ UZAVŘENA

POZOR
SILNICE II/348 ZÁBORNÁ - STAŮ UZAVŘENA